



Lakenvelder 40
5527 ES Hapert

Energie label A & 21
zonnepanelen

Modern & luxe wonen



Gelegen op een toplocatie in Hapert

0497-229030 | info@revastmakelaardij.nl
revastmakelaardij.nl

Kenmerken & specificaties

Bouwjaar:
2016

Soort:
Twee-onde- een-kap-woning

Inhoud:
506 m³

Woonoppervlakte:
118 m² (excl. garage)

Perceeloppervlakte:
227 m²

Energielabel:
A

- Extra's:**
- 21 zonnepanelen
 - Hoogwaardige afwerking & materiaalkeuze
 - Fantastische achtertuin met gezellige zithoek met haard
 - Silverspas massagebad
 - Extra achterom te creëren aan de achterzijde perceel



Omschrijving

Wonen in een hoogwaardige luxe woning op een uitstekende locatie? Dat kan aan het Lakenvelder 40 te Hapert. Deze jonge energiezuinige woning is op zoek naar een nieuwe eigenaar. Een kans die niet snel voor een tweede keer voorbij zal komen. Deze tweekapper beschikt namelijk over een royale woonkamer met moderne open keuken (2022), drie grote slaapkamers en fantastische achtertuin met fraaie overkapping en optimale privacy! Qua duurzaamheid is het bij deze woning ook dik in orde, de woning is namelijk volledig geïsoleerd, beschikt over 21 zonnepanelen & kunststof kozijnen met HR++ beglazing! Kortom, koffers pakken en verhuizen maar!

BEGANE GROND

Entree

Middels eigen oprit bereik je de voordeur van de woning. De entreehal is voorzien van een prachtige tegelvloer met vloerverwarming, spachtelputz wanden en gestuukte plafonds. De hal beschikt over een uitgebreide meterkast met krachtstroom, modern toilet v.v. hangcloset en fonteintje en praktisch ingebouwde schoenenkast. Vanuit de hal krijg je toegang tot de eerste verdieping en het woongedeelte.

Woonkamer

De woonkamer is een hele prettige ruimte om te verblijven. De woonkamer is royaal uitgebouwd en beschikt over vele hoge raampartijen waardoor de gehele dag het natuurlijk licht binnentreedt. De woonkamer is fraai afgewerkt met een tegelvloer v.v. vloerverwarming, spachtelputz wanden en stucwerk plafonds. Aan de achterzijde is een gezellige zithoek gecreëerd met voldoende ruimte voor een heerlijke loungebank en waar een dubbele deur toegang geeft tot het buitenleven. In het midden is een praktische trapkast aanwezig wat handig is voor de nodige opslag en waar tevens de verdeler van de vloerverwarming is geïnstalleerd. Doordat de woning is uitgebouwd heb je in het midden van de woonkamer ook meer dan voldoende ruimte voor een 6-persoons eettafel met een doorloop tot de open keuken. Kortom een heerlijke plek om te genieten!

Keuken

De open keuken is gelegen aan de voorzijde van de woning met een uitzicht op het groene speelveld. Deze keuken is compleet vernieuwd in 2022 en is een waar genot voor de kok des huizes. In de hoekopstelling met royale granieten werkblad is een vaatwasser, panorama inductiekookplaat (Novy) met

downdraft en een Quooker voorzien van kokend en bruisend water aanwezig. De wandopstelling is fraai ingebouwd en beschikt over een dubbele combi-oven, koelkast en praktische apothekerskast.

EERSTE VERDIEPING

Middels vaste vernieuwde trap bereik je de overloop met toegang tot twee slaapkamers, badkamer en vaste trapopgang naar tweede verdieping. De gehele eerste verdieping is voorzien van een prachtige houtenvloer met vloerverwarming, spachtelputz wanden en gestuukte plafonds.

Slaapkamers

Normaliter was het gebruikelijk om deze verdieping in te delen in drie (kleinere) slaapkamers maar de eerste eigenaar heeft besloten er twee royale slaapkamers van te maken. De slaapkamer aan de achterzijde is de masterbedroom en zeer ruim van opzet. Er is genoeg ruimte voor een grote kastenwand en tweepersoonsbed. Deze slaapkamer beschikt over een airco (Daikin) die kan koelen en verwarmen. De tweede slaapkamer is gelegen aan de voorzijde en beschikt over een airco en wordt momenteel in gebruik genomen als thuiswerkplek. Alle slaapkamers beschikken over kunststof kozijnen met HR ++ beglazing, draai-kiep ramen met horren en elektrische rolluiken met afstandsbediening.

Badkamer

De moderne badkamer is prachtig betegeld in neutrale kleurtinten en beschikt over vloerverwarming. De badkamer beschikt over alle denkbare luxe waaronder een inlopdouche met hand-en regendouche, hangcloset en wastafelmeubel met voldoende bergruimte.

TWEEDE VERDIEPING

Middels een vaste trap is de tweede verdieping te bereiken die verrassend ruim te noemen is en in gebruik wordt genomen als derde slaapkamer. Deze verdieping beschikt over een fraaie houtenvloer, stucwerk wanden en velux dakraam wat zorgt voor het nodige daglicht.

Tevens zijn aan de voorzijde voorbereidingen getroffen om een dakkapel te plaatsen. Op deze verdieping zijn de witgoedaansluitingen fraai weggewerkt onder de schuine kanten, is de MV-unit en de Nefit CV ketel uit 2016 geplaatst. Onder de schuine kanten zijn praktische bergkasten gerealiseerd en een vlizotrap geeft toegang tot een extra bergzolder wat makkelijk is voor (extra) opslag.

TUIN

Voortuin

Onderhoudsvriendelijke voortuin voorzien van bestrating met toegang tot de voordeur en garage. Toegang tot de garage gaat middels een elektrische garagedeur met afstandsbediening of ingebouwd cijferslot.

Achtertuintuin

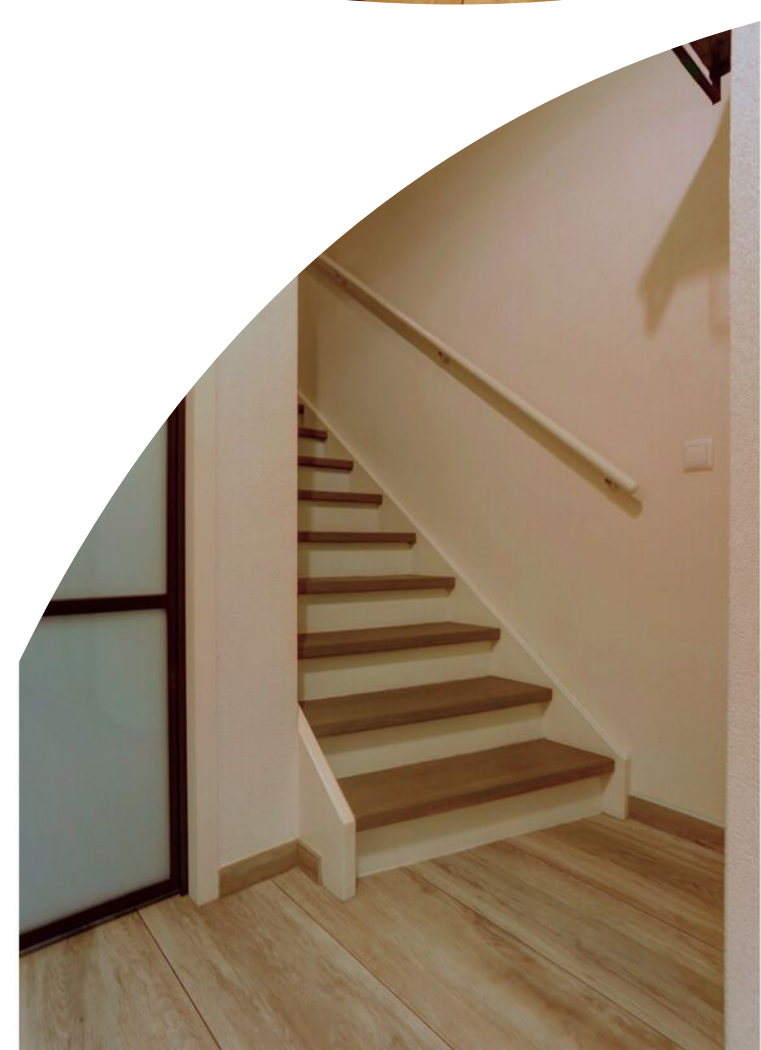
De achtertuin is een heerlijke plek om tot rust te komen en biedt volop privacy! Zie je het al voor je om na een dag hard werken heerlijk te ontspannen in het massagebad van Silverspas? De gezellig ingerichte achtertuin is gelegen op het zuiden en een heerlijke plek om met vrienden of familie te verblijven. Zo kun je heerlijk verblijven onder de royale overkapping of in de loungebanken met gezellige haard! De achtertuin is vernieuwd en is voorzien van sierbestrating, plantenborders met diverse beplanting en is volledig omheind. Aan de achterzijde is er zelfs de mogelijkheid om een extra achterom te creëren.

Volledig geïsoleerde garage met vloerverwarming, elektrische garagedeur en een loopdeur aan de achterzijde richting de tuin. De garage is voorzien van een tweede keukenblok en is voor meerdere doelen te gebruiken. Wanneer je een doorgang creëert vanuit de woonkamer kun je eenvoudig de garage bij het woongenot betrekken voor bijvoorbeeld een speelkamer of slaapkamer met badkamer. Genoeg mogelijkheden toch?

BIJZONDERHEDEN

- **Bouwjaar 2016**
- **144 m² gebruiksoppervlakte & 506 m³ inhoud**
- **Mogelijkheid om garage bij woonoppervlakte te betrekken**
- **21 zonnepanelen geplaatst in 2021 (7.350 WP)**
- **Hoogwaardige luxe keuken (dec 2022)**
- **Vloerverwarming begane grond en eerste verdieping**
- **Eerste en tweede verdieping nieuwe houtenvloeren (2023)**
- **Kunststof kozijnen met HR ++ beglazing**
- **Energielabel A (uitgegeven in 2015)**
- **Begane grond en eerste verdieping v.v. elektrische rolluiken (m.u.v. achterzijde begane grond)**
- **Nefit CV ketel 2016**
- **Garage voorzien van vloerverwarming (apart bedienbaar) en warm-koud water aansluiting**
- **2 x Daikin Airco 2018**
- **Fantastische achtertuin met gezellige zithoek met haard**
- **Silverspas massagebad (met energieverbruiksgarantie)**
- **Extra achterom te creëren aan de achterzijde perceel**

Kortom, te veel om op te noemen. Een bezichtiging geeft hier de juiste indruk!



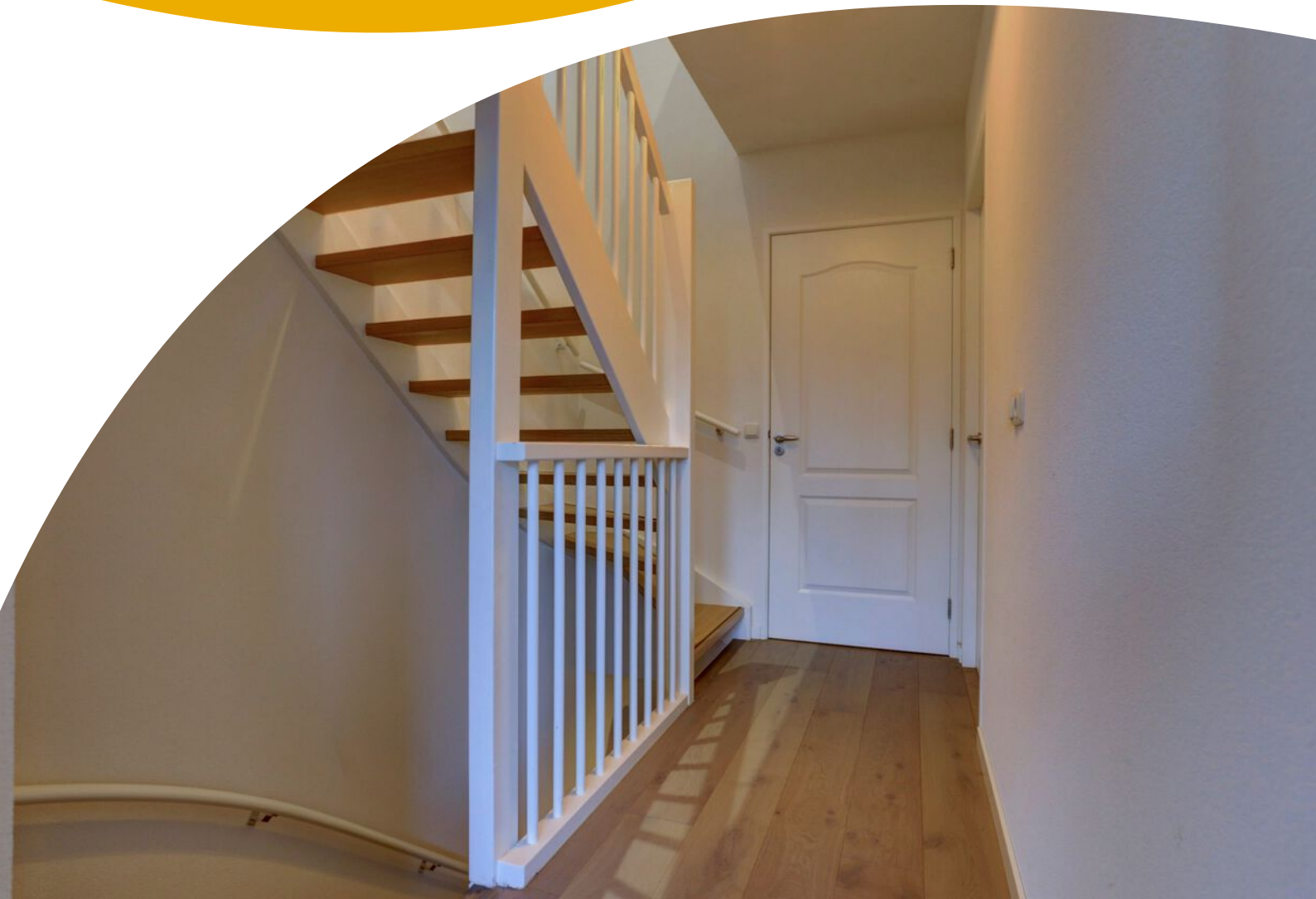






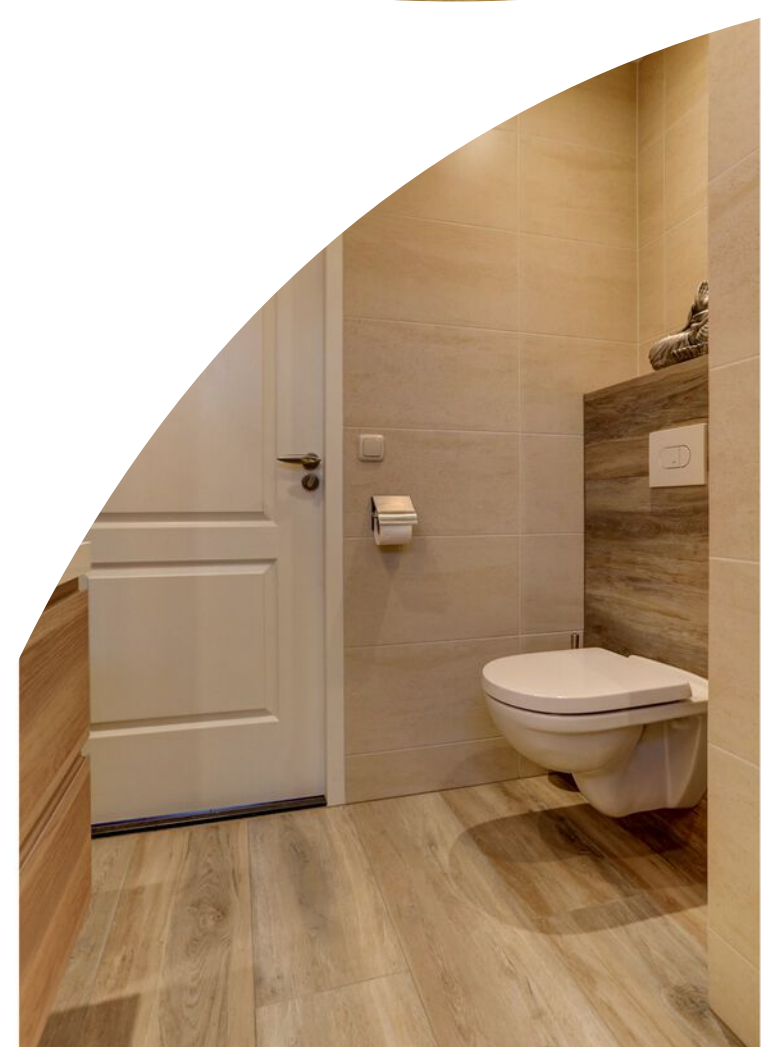


Eerste verdieping

























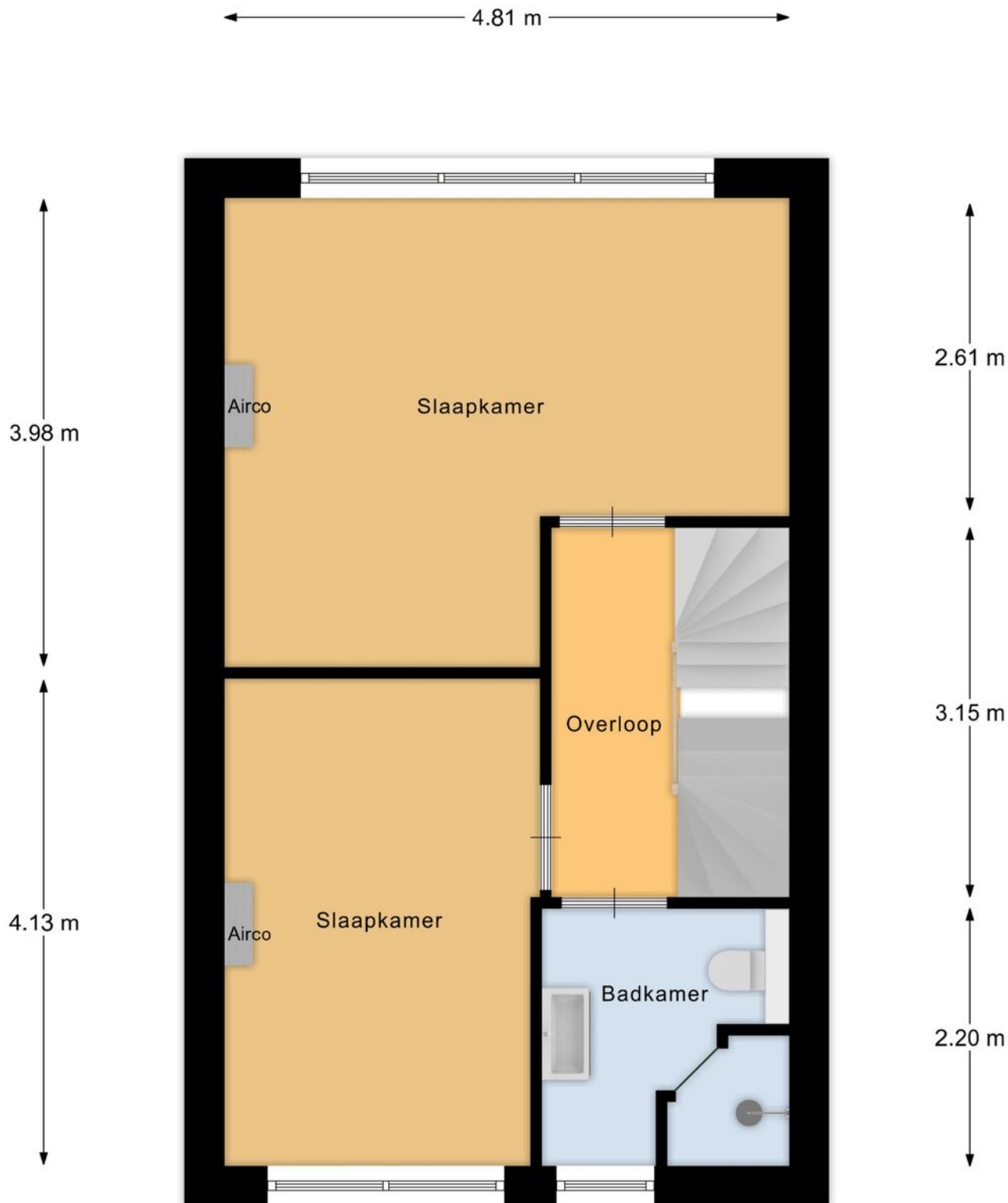


Plattegrond



"betreffen indicatieve plattegronden, hier kunnen geen rechten aan ontleend worden"

Plattegrond



1e Verdieping

"betreffen indicatieve plattegronden, hier kunnen geen rechten aan ontleend worden"

Plattegrond

4.81 m



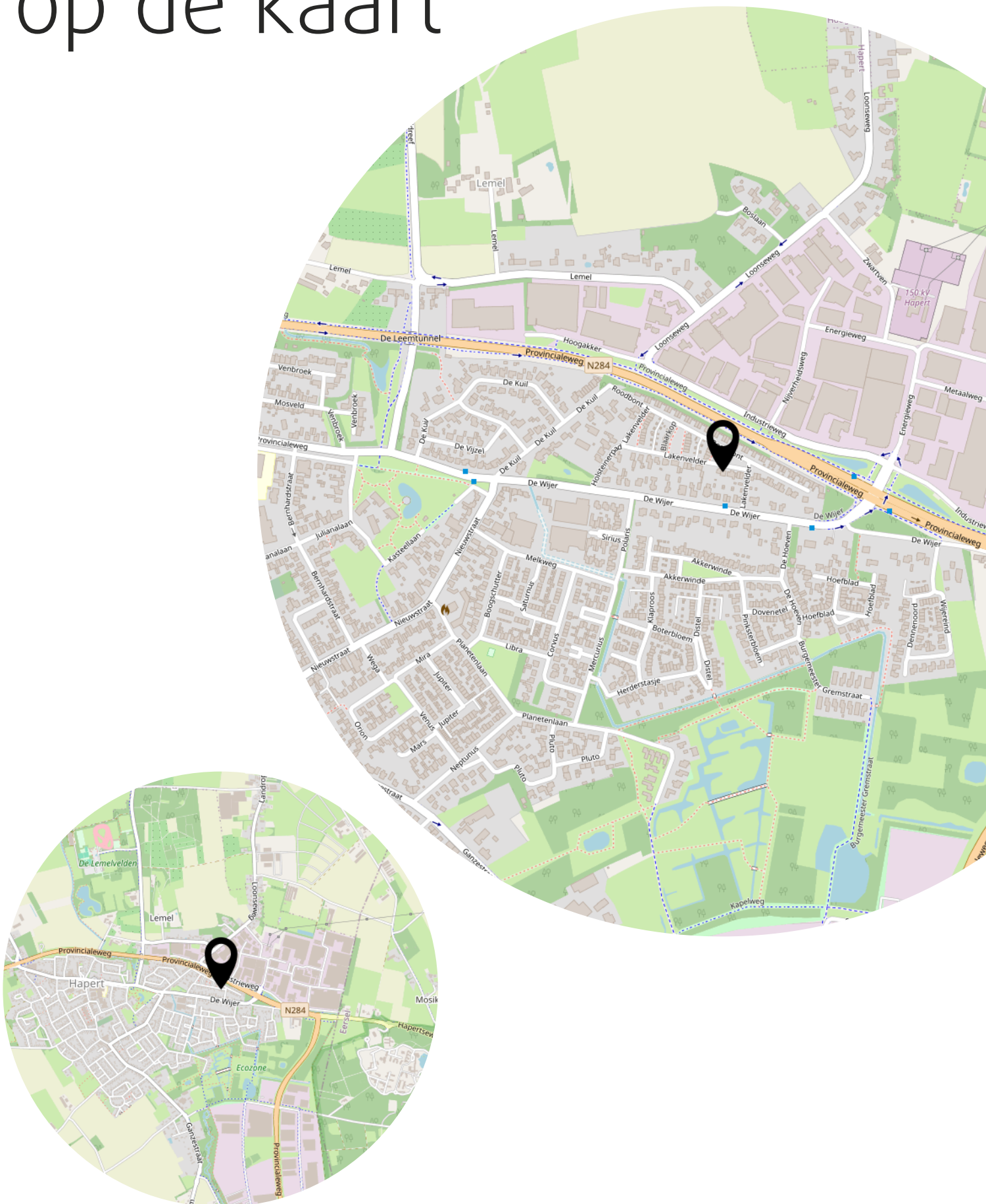
2e Verdieping

"betreffen indicatieve plattegronden, hier kunnen geen rechten aan ontleend worden"

Kadastrale kaart



Locatie op de kaart



Revast Makelaardij



Revast Makelaardij
Het meest flexibele makelaarskantoor
van de Kempen!

VERKOOP

AANKOOP

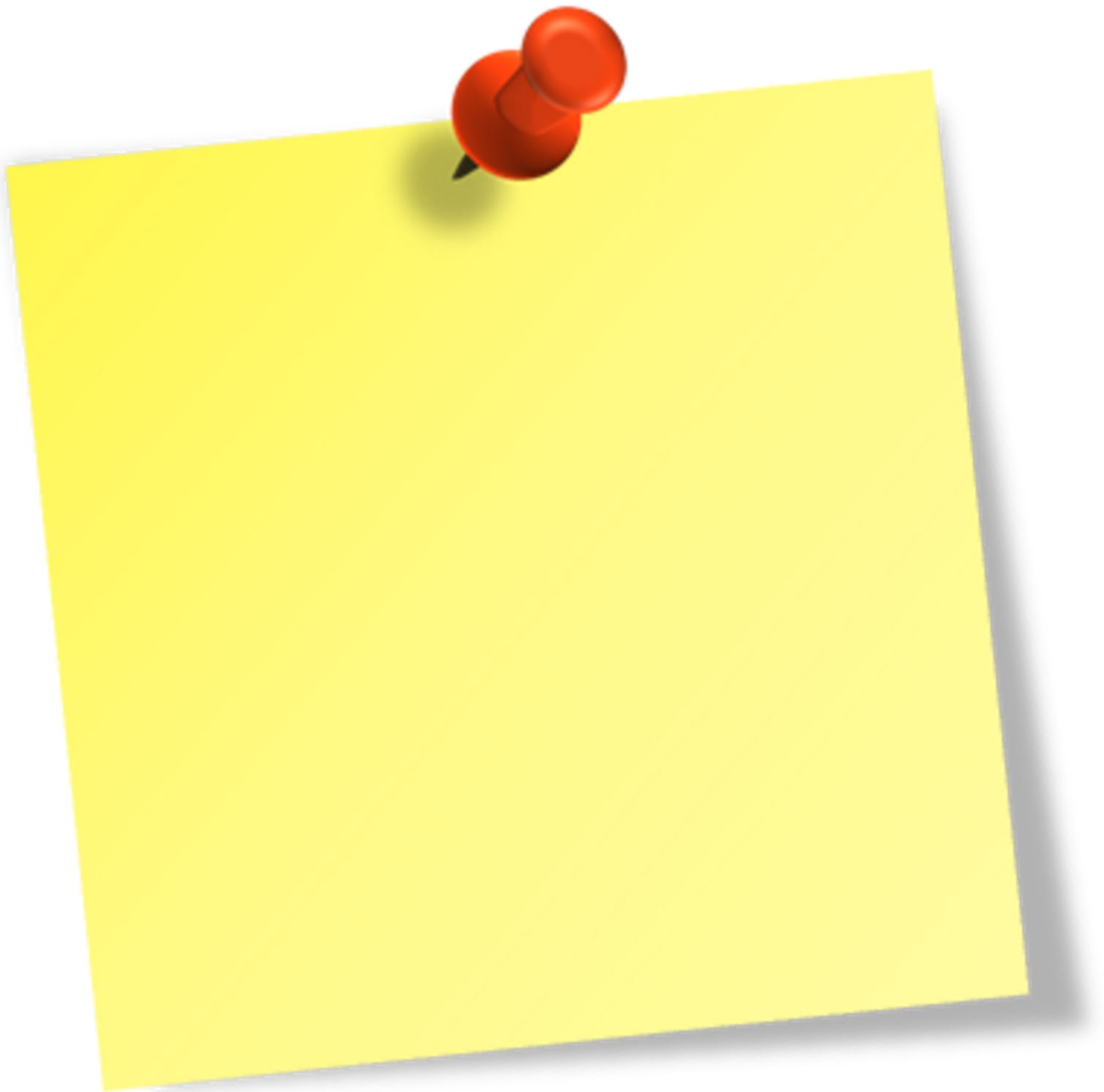
TAXATIES

HYPOTHEEK

VERHUUR

VASTGOEDBEHEER

Aantekeningen



Heeft u interesse?



Hof 35
5571 CB Bergeijk

0497-229030
info@revastmakelaardij.nl
revastmakelaardij.nl

